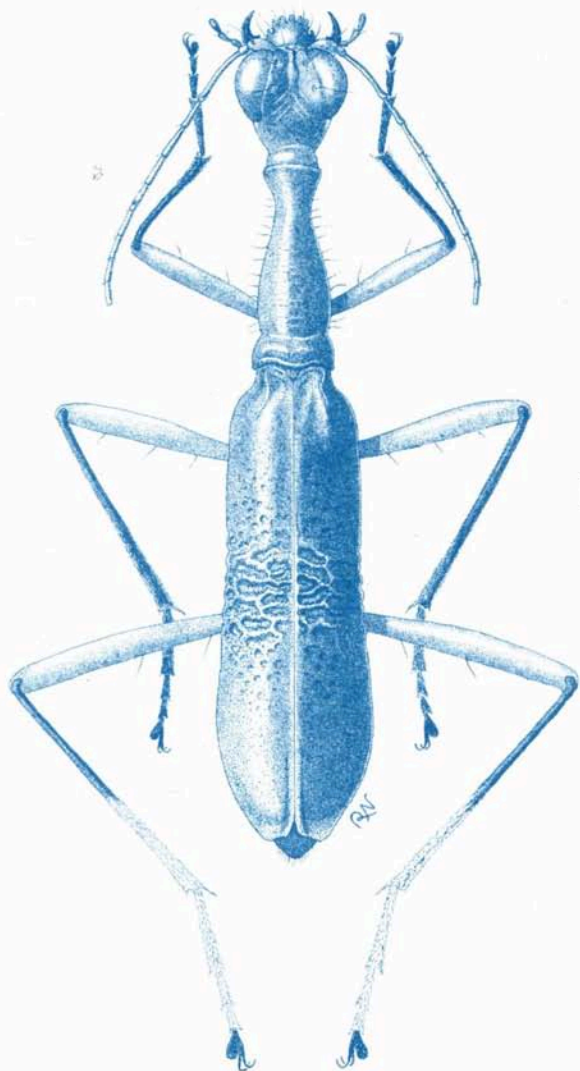


LES COLLYRIS

(Coleoptera Cicindelidae)



REVISION
DES GENRES
et
DESCRIPTION
DE
NOUVEAUX TAXONS

Roger NAVIAUX

Société linnéenne de Lyon

*A Michel Rapilly.
Mon ami dans la vie,
mon guide en Entomologie*

AVANT-PROPOS

Dans le monde des insectes, les *Collyris* ont une réputation de bêtes mystérieuses. Toujours rares dans les collections, elles le sont aussi dans leurs forêts, menant une vie aérienne, arrivant d'on ne sait où, disparaissant aussi vite. Chasseresses discrètes, solitaires tels des félins, elles enchantent notre imagination...

Séduit lui aussi et bien mieux que nous ne saurions le faire, Ernst JÜNGER, célèbre écrivain et entomologiste, les a idéalisées dans son livre *Chasses subtiles...* Mais pour nous, systématiciens, la rigueur doit l'emporter sur le lyrisme, du moins dans les écrits, aussi, prenant le risque de banaliser ces étranges Cicindèles, je me propose de les faire connaître un peu mieux.

C'est en Malaisie que furent capturées mes premières *Collyris*, un peu par hasard, d'ailleurs, ne connaissant rien de leurs mœurs. Ce fut l'éveil d'une passion mais, plus tard, voulant les déterminer à l'aide des écrits existants, j'en fus hélas bien incapable. Il manquait un outil pratique, un document unique montrant toute la faune connue avec des illustrations complètes, des détails, des commentaires. Dès lors naquit l'idée qu'un tel document devrait pouvoir se réaliser. C'était une gageure. Des amis m'ont encouragé, mais ce fut long car je partais de zéro. Huit ans auront été nécessaires pour achever l'ouvrage. Certes, il n'est pas parfait, ni complet (pourrait-il l'être ?), mais il fallait bien, un jour, se décider à le faire connaître.

Puisse ce travail rendre service à mes amis cicindélophiles.

SUMMARY

Collyris (Coleoptera Cicindelidae)

Revision of the genera and description of new species

Knowledge of the tiger-beetle genus *Collyris* has increased considerably in recent years with the discovery of many new species, both in the field and overlooked in old collections. Nevertheless, the existing corpus of descriptions and data concerning these beetles remains fragmented, with many species still known only from old and incomplete diagnoses.

For this reason, a revision of *Collyris* (sensu lato) has become indispensable, if the members of the genus are to be identified accurately and with relative ease. This revision is undertaken here, and includes a new practical classification of the group, using readily observed and fundamental characters.

The present total number of taxa is 230. Among them, 206 are *bona species* and 24 are treated as subspecies. These taxa are organized into 3 genera already established : *Protocollyris* Mandl, *Neocollyris* Horn and *Collyris* Fabricius. The genus *Collyris* (s.str.) is placed at the end because of its obvious differences from *Protocollyris*.

Four closely related species are added to the genus *Protocollyris*. The genus *Neocollyris* is much enlarged with the addition of numerous new species. As it includes very dissimilar species, for a better understanding, it is divided into 12 new subgenera founded on the general shape of the body, the shape of the pronotum and the labrum, and the elytral sculpture. These characters are treated in conjunction with other fundamental characters such the shape of the aedeagus and the apophysal processes of female (the insinator), the labial palpi, the shape of the head, etc.

The 12 newly proposed subgenera are : *Brachycollyris*, *Isocollyris*, *Paracollyris*, *Neocollyris* (s. str.), *Orthocollyris*, *Leptocollyris*, *Lordocollyris*, *Mesocollyris*, *Stenocollyris*, *Leiocollyris*, *Pachycollyris*, *Heterocollyris*, of which the subgenus *Neocollyris* is the largest with 61 taxa.

All species are fully described, including those recently treated elsewhere by the present author, so that all of the fauna is fully dealt with in the same work. 46 new species-group taxa are described : *probsti*, *purpureomaculata borea*, *brevis*, *modica*, *pearsoni*, *davidi*, *scheneri*, *sichuanensis*, *wardi*, *bonellii arunensis*, *brevicula*, *nepalensis*, *hiekei*, *singularis*, *moesta fusca*, *orichalcina intermedia*, *globosa*, *compacta*, *aenea*, *distans*, *angustula*, *tenuis*, *samosirensis*, *perplexa*, *brendelli*, *rosea*, *variitarsis minuta*, *pulchella*, *rugata*, *conspicua*, *sedlaceki*, *fowleri*, *flava*, *anthracina*, *andrewesi regia*, *arnoldi caerulea*, *oblita*, *horni*, *assamensis*, *rivalieri*, *acutibrabis*, *nitida*, *infusca*, *basilana*, *dohrni indica*, *colossea*.

The following new synonymies are proposed : the genus *Taiwanocollyris* Mandl becomes synonymous with *Protocollyris* Mandl ; the species *weyersi* Horn becomes synonymous with *brevibrabis* Horn ; *akiyamai* Mandl with *sauteri* Horn ; *formosana rufopedestris* Mandl with *formosana* Bates ; *grandivadosa* Horn with *grandisubtilis* Horn ; *ortygia* Buquet with *arnoldi* Mac Leay ; *linearis srnkai* Horn with *linearis*

Schmidt-Goebel ; *linearis pronotalis* Horn with *linearis* Schmidt-Goebel ; *cochinchinensis* Horn with *cylindripennis* Chaudoir ; *arnoldi overbecki* Mandl with *lugubris* Van der Linden ; *speciosula* Horn with *rhodopus* Bates ; *loeffleri* Mandl with *saphyrina* Chaudoir ; *brevipennis elongatosubtilis* Horn with *subtilesculpta* Horn ; *dohrni wiesneri* Mandl with *subtilesculpta* Horn.

The subspecies *arnoldi pseudoarnoldi* must be considered as a *nomen nudum*. The forma *flavofemorata* and *nigrofemorata* Mandl related to *weyersi* Horn (= *brevilabris* Horn) are not valid.

The status of numerous taxa is modified. The following subspecies are elevated to species rank : *weyersi bryanti* Mandl ; *formosana obscufofemorata* Mandl ; *formosana rugosior* Horn ; *auripennis mannheimsi* Mandl ; *bonellii distincta* Chaudoir ; *bonellii variipalpis* Horn ; *bonellii batesi* Horn ; *linearis discretegrossoesculpta* Horn ; *linearis xanthoscelis* Chaudoir ; *plicicollis subtileflavescens* Horn ; *arnoldi graciliformis* Mandl ; *insignis coapteroides* Horn ; *aptera pseudocontracta* Horn ; *insignis pseudacrolia* Horn ; *affinis similior* Horn ; *brevipennis subtilesculpta* Horn ; *mniszечи gigas* Lesne, *mniszечи robusta* Dohrn ; *mniszeci dormeri* Horn.

Neocollyris filiformis Chaudoir, considered as synonymous with *bonellii*, is treated as a distinct subspecies.

The following new combinations are proposed : *celebensis palpalis* Chaudoir becomes *bonellii palpalis* ; *saundersi continentalis* Horn becomes *subclavata continentalis* ; *subclavata andamana* Bates becomes *crassicornis andamana* ; *insignis unicolor* Horn becomes *bipartita unicolor* ; *apicalis* Chaudoir becomes subspecies of *aptera* Lund ; *vitalisi* Horn becomes subspecies of *feai* Horn.

Most relevant types were examined, particularly in the main collections (CHAUDOIR, SCHMIDT-GOEBEL, HORN, BATES, MANDL, etc.). Types labelled as syntypes were designated as lectotypes or paralectotypes, in accordance with the descriptions. The type of *bonellii* Guérin-Ménéville cannot be found and it was necessary to create a neotype.

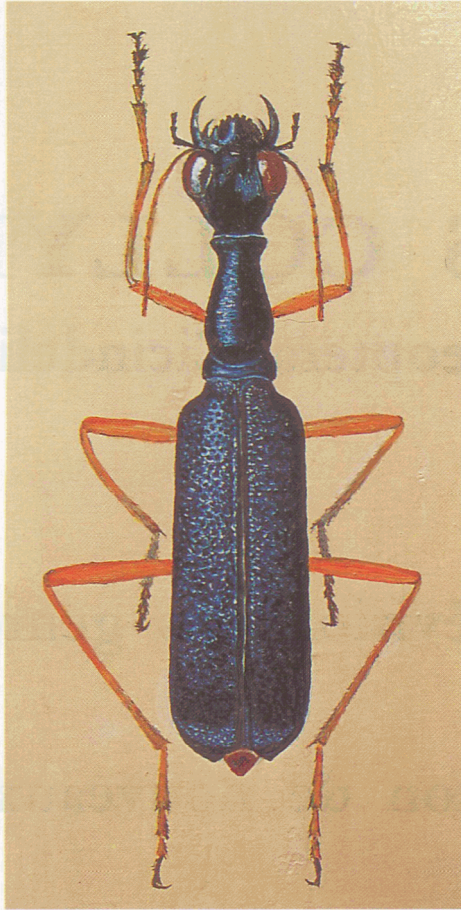
Roger NAVIAUX

**Les Collyris (Coleoptera Cicindelidae)
Révision des genres et description de taxons nouveaux**

ERRATA

(complémentaires aux Corrigena, Addenda de la page 320)

- Page 9, ligne 28 : lire « endroits » (au lieu de endroit)
- Page 40, ligne 32 : lire « excepté » (au lieu de exceptées)
- Page 54, ligne 6 : lire « un » (au lieu de en)
- Page 55, ligne 28 : lire « excepté » (au lieu de exceptés)
- Page 56, ligne 2 : supprimer « noir à reflets »
- Page 58, ligne 2 : lire « excepté » (au lieu de exceptés)
- Page 72, ligne 9 : ajouter « la » (la médiane)
- Page 94, ligne 42 : lire « sommet » (au lieu de sommet)
- Page 133, ligne 22 : lire « rugueux » (au lieu de ruguex)
- Page 149, ligne 19 : lire « Mannheims » (au lieu de Mannheins)
- Page 157, ligne 33 : lire « transversaux » (au lieu de tansversaux)
- Page 170, ligne 17 : lire « antérieur » (au lieu de antérieure)
- Page 170, ligne 44 : lire « *parallela* » (au lieu de *paralella*)
- Page 175, ligne 33 : lire « acuminés » (au lieu de acuminués)
- Page 177, ligne 2 : lire « paralectotype » (au lieu de paralectotypte)
- Page 184, ligne 35 : lire « éparsé » (au lieu de éparses)
- Page 193, ligne 16 : lire « quatre » (au lieu de quates)
- Page 195, ligne 17 : lire « irrégulièrement » (au lieu de irégulièrement)
- Page 195, ligne 44 : lire « transversally » (au lieu de transversaly)
- Page 202, ligne 35 : lire « Paralectotype... conservé » (au lieu de Paralectotypes... conservés)
- Page 202, ligne 44 : lire « modérément » (au lieu de modéréments)
- Page 211, ligne 6 : ajouter « près » après strié
- Page 222, ligne 14 : lire « dessous » (au lieu de desssous)
- Page 223, ligne 19 : lire « with » (au lieu de wiht)
- Page 236, ligne 18 : lire « séparé » (au lieu de séparée)
- Page 320, ligne 11 : lire « Page 149 » (au lieu de Pape 145)



Neocollyris fuscitarsis Schmidt-Goebel
Peinture de Maurice Sortais

Société Linéenne de Lyon
33 rue Bossuet
75002 Lyon

1827 3-252514-39