

## Sortie botanique des 26-27 juin dans le massif du Taillefer

Direction : Hélène Sondaz et Jean-Luc Macqueron

Hébergement au village de La Morte dans la maison de « Alpe et Jeunesse »

### Samedi 26 Juin : le Lac Fourchu

Montée en voiture jusqu'au parking du Lac Poucellet (alt. 1650m.), puis montée par le GR50 au Lac Fourchu (2070m.) au bord duquel a eu lieu le pique-nique.

Retour par le Lac Canard, les Chalets de la Barrière, le Pré d'Ornon et les Sagnes.

**Prairies, brousses d'arbustes nains, landes à éricacées, lacs, névés.**

#### Espèces relevées :

<i>Adenostyles alliariae</i>	<i>Leontodon helveticus</i>	<i>Ranunculus kuperi</i>
<i>Aegopode podagraria</i>	<i>Leucanthemopsis alpina</i>	<i>Rhododendron ferrugineum</i>
<i>Alnus viridis</i>	<i>Lilium martagon</i>	<i>Rosa alpina</i>
<i>Anthoxanthum alpinum</i>	<i>Loiseleuria procumbens</i>	<i>Rumex alpinus</i>
<i>Anthyllis vulneraria</i>	<i>Lonicera caerulea</i>	<i>Salix herbacea</i>
<i>Arabis alpina</i>	<i>Luzula lutea</i>	<i>Salix retusa</i>
<i>Arctostaphylos uva-ursi</i>	<i>Luzula nivea</i>	<i>Saussurea alpina</i>
<i>Athyrium filix-femina</i>	<i>Luzula sieberi</i>	<i>Saxifraga cuneifolia</i>
<i>Bartsia alpina</i>	<i>Meum athamanticum</i>	<i>Saxifraga exarata</i>
<i>Caltha palustris</i>	<i>Murbeckiella pinnatifida</i>	<i>Saxifraga paniculata</i>
<i>Cardamine residifolia</i>	<i>Myosotis sylvatica</i>	<i>Saxifraga rotundifolia</i>
<i>Carex ornithopoda</i>	<i>Narduus stricta</i>	<i>Senecio incanus</i>
<i>Carex pallescens</i>	<i>Dactylorhiza sambucina</i>	<i>Silene acaulis</i>
<i>Carex rostrata</i>	<i>Pedicularis comosa</i>	<i>Silene dioica</i>
<i>Carex sempervirens</i>	<i>Pedicularis rostrato-spicata</i>	<i>Silene rupestris</i>
<i>Cerastium arvense</i>	ssp <i>helvetica</i>	<i>Soldanella alpina</i>
<i>Clematis alpina</i>	<i>Pedicularis tuberosa</i>	<i>Sorbus aucuparia</i>
<i>Crocus vernus</i>	<i>Petasites albus</i>	<i>Sorbus mougeoti</i>
<i>Cryptogramma crispa</i>	<i>Peucedanum ostruthium</i>	<i>Thalictrum aquilegifolium</i>
<i>Dactylorhiza maculata</i>	<i>Phleum alpinum</i>	<i>Traunsteinera globosa</i>
<i>Dactylorhiza majalis</i>	<i>Picea abies</i>	<i>Trichophorum cespitosum</i>
<i>Daphne mezereum</i>	<i>Pinguicula alpina</i>	<i>Trifolium alpinum</i>
<i>Drosera rotundifolia</i>	<i>Pinguicula vulgaris</i>	<i>Trifolium montanum</i>
<i>Dryopteris dilatata</i>	<i>Pinus uncinatus</i>	<i>Trollius europaeus</i>
<i>Elyna myosuroides</i>	<i>Plantago alpina</i>	<i>Vaccinium myrtillus</i>
<i>Empetrum nigrum</i>	<i>Poa alpina</i>	<i>Vaccinium vitis-idaea</i>
<i>Eriophorum angustifolium</i>	<i>Poa bulbosa</i>	<i>Valeriana tripteris</i>
<i>Gentiana acaulis</i>	<i>Poa chaixii</i>	<i>Veratrum album</i>
<i>Gentiana alpina</i>	<i>Polystichum lonchitis</i>	<i>Veronica alpina</i>
<i>Gentiana punctata</i>	<i>Potentilla aurea</i>	<i>Veronica chamaedrys</i>
<i>Gentiana verna</i>	<i>Potentilla erecta</i>	<i>Veronica fruticans</i>
<i>Geum montanum</i>	<i>Primula farinosa</i>	<i>Veronica serpyllifolia</i>
<i>Globularia cordifolia</i>	<i>Primula hirsuta</i>	<i>Viola biflora</i>
<i>Gymnocarpium dryopteris</i>	<i>Primula officinalis</i>	<i>Viola calcarata</i>
<i>Homogyne alpina</i>	<i>Pseudorchis albida</i>	<i>Viola palustris</i>
<i>Huperzia selago</i>	<i>Pulsatilla alpina</i> ssp <i>apiifolia</i>	
<i>Juniperus nana</i>	<i>Pulsatilla vernalis</i>	

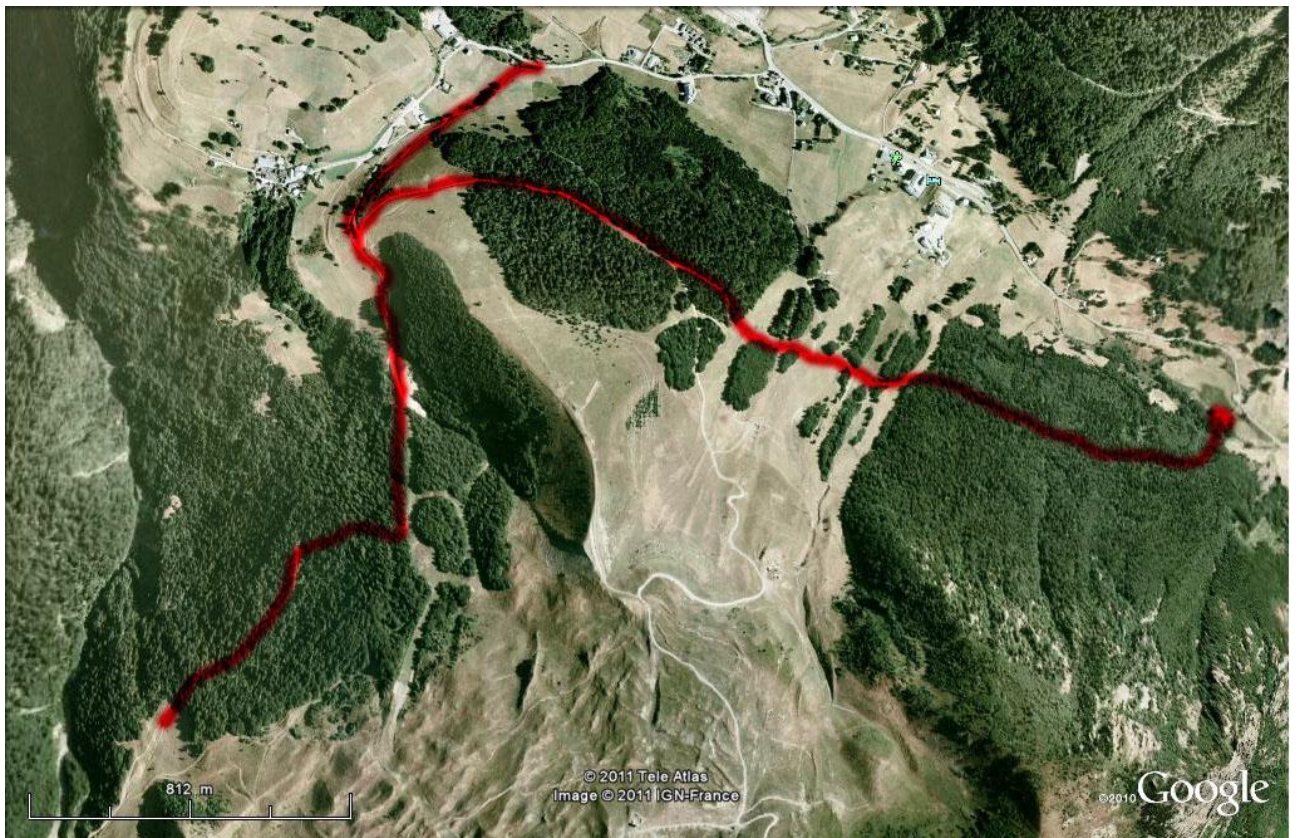
**Dimanche 27 juin** : herborisation depuis le chalet « Alpes et jeunesse », en montant vers le « Désert » (hêtraie et prairies), en traversant les pistes de ski de l'Alpe du Grand Serre. Retour par le village.

**Espèces relevées :**

<i>Abies picea</i>	<i>Melampyrum pratense</i>
<i>Acinos alpinus</i>	<i>Meum athamanticum</i>
<i>Adenostyle glabra</i>	<i>Milium effusum</i>
<i>Ajuga reptans</i>	<i>Ornithogalum umbellatum</i>
<i>Alchemilla xanthochlora</i>	<i>Oxalis acetosella</i>
<i>Anthyllis vulneraria</i>	<i>Paris quadrifolia</i>
<i>Arabis alpina</i>	<i>Phyteuma orbiculare</i>
<i>Asplenium trichomanes</i>	<i>Phyteuma spicatum</i>
<i>Astrancia major</i>	<i>Pimpinella major</i>
<i>Athyrium filix-femina</i>	<i>Plantago medium</i>
<i>Avenula pubescens</i> ,	<i>Poa chaixii</i>
<i>Briza media</i>	<i>Poa nemoralis</i>
<i>Campanula rhomboidalis</i>	<i>Polygonatum verticillatum</i>
<i>Carum carvi</i>	<i>Polygonum bistorta</i>
<i>Cephalanthera longifolia</i>	<i>Polystichum aculeatum</i>
<i>Cerastium arvense</i>	<i>Prenanthes purpurea</i>
<i>Chaerophyllum villarsii</i>	<i>Ranunculus aconitifolius</i>
<i>Chenopodium bonus-henricus</i>	<i>Ranunculus acris</i>
<i>Cruciata laevipes</i>	<i>Ribes alpinum</i>
<i>Cystopteris fragilis</i>	<i>Rumex alpinus</i>
<i>Dactylorhiza maculata</i>	<i>Rumex scutatus</i>
<i>Dactylis glomerata</i>	<i>Saxifraga rotundifolia</i>
<i>Deschampsia caespitosa</i>	<i>Senecio ovatus</i>
<i>Dryopteris filix-mas</i>	<i>Silene dioica</i>
<i>Euphorbia dulcis</i>	<i>Silene nutans</i>
<i>Fagus sylvatica</i>	<i>Sorbus mougeoti</i>
<i>Galeopsis tetrahit</i>	<i>Stachys sylvatica</i>
<i>Galium odoratum</i>	<i>Stellaria media</i>
<i>Galium rotundifolium</i>	<i>Stellaria nemorum</i>
<i>Gentiana lutea</i>	<i>Thalictrum aquilegifolium</i>
<i>Geranium phaeum</i>	<i>Traunsteinia globosa</i>
<i>Geranium pyrenaicum</i>	<i>Trifolium montanum</i>
<i>Geranium sylvaticum</i>	<i>Trollius europaeus</i>
<i>Gymnocarpium dryopteris</i>	<i>Vaccinium myrtillus</i>
<i>Helianthemum nummularium</i>	<i>Valeriana montana</i>
<i>Heracleum sphondylium</i>	<i>Veronica chamaedrys</i>
<i>Hippocrepis comosa</i>	<i>Veronica serpyllifolia</i>
<i>Knautia dipsacifolia</i>	<i>Veronica urticifolia</i>
<i>Lamium galeobdolon</i>	<i>Vicia sepium</i>
<i>Laserpitium latifolium</i>	<i>Viola biflora</i>
<i>Leucanthemum corymbosum</i>	<i>Viola riviniana</i>
<i>Linum catharticum</i>	
<i>Lotus corniculatus</i>	
<i>Luzula nivea</i>	
<i>Maianthemum bifolium</i>	



Samedi 26 juin : circuit depuis le lac de Poucellet vers le lac Fourchu sous le Taillefer



Dimanche 27 juin : circuit d'herborisation depuis le chalet